

Intervento precoce dei servizi per la psicosi

Un'opportunità per promuovere la guarigione fra le incertezze inerenti alla sostenibilità dell'assistenza sanitaria¹

Fonte: McDaid, D. et al. PSSRU LSE. (2016)(2016)



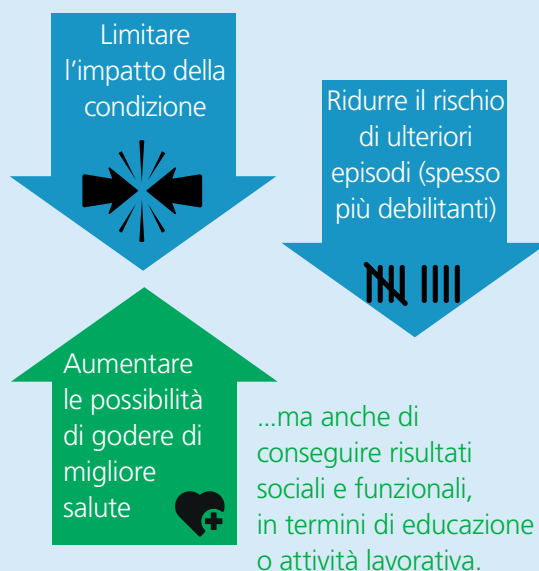
Psicosi

La psicosi è un problema di salute mentale, che si manifesta ad esempio con la schizofrenia, portando la persona a percepire la realtà in modo alterato. Può comportare allucinazioni o deliri. L'intervento precoce nella psicosi è un approccio clinico per chi manifesta i sintomi di questo disturbo per la prima volta.¹

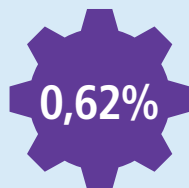
1. NHS Online. Disponibile al link: www.nhs.uk/conditions/Psychosis/Pages/Introduction.aspx Ultimo accesso marzo 2017.

La schizofrenia colpisce 21 milioni di persone in tutto il mondo e circa 600.000 in Italia (1-1,5% della popolazione).^{1, 2, 3} Ha un enorme impatto non solo sul soggetto interessato, ma anche sulla sua famiglia e la società. In Italia, la schizofrenia si traduce nei seguenti numeri:

L'intervento precoce nei soggetti affetti da psicosi può contribuire a:¹

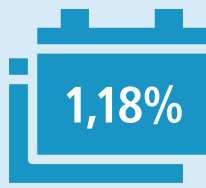


1. McDaid, D. et al. PSSRU LSE. (2016)



0,62% del totale di anni di vita persi a causa della disabilità (DALY)⁴

1. Organizzazione mondiale della sanità. 2016. Schizophrenia factsheet. Disponibile al link: www.who.int/mediacentre/factsheets/fs397/en/ Ultimo accesso marzo 2017.
2. Paesi nel mondo per popolazione 2017. Disponibile al link: www.worldometers.info/world-population/population-by-country/ Ultimo accesso marzo 2017.



1,18% del totale di anni vissuti con la disabilità (YLD)⁴

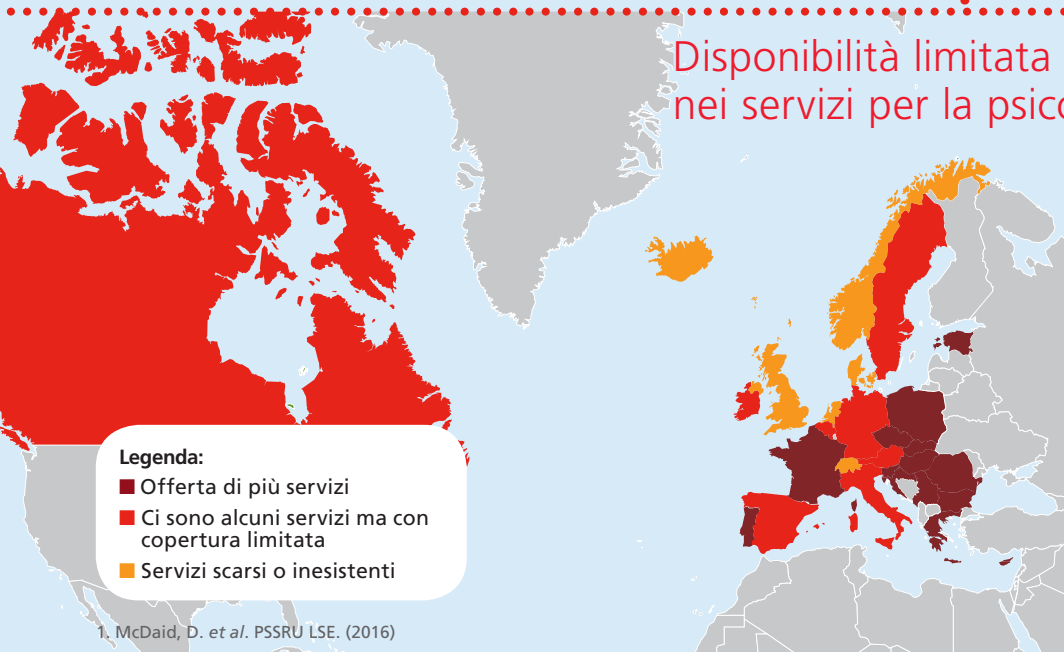
3. McDaid, D. et al. PSSRU LSE. (2016)
4. Institute for Health Metrics and Evaluation. 2015. Global Health Data Exchange. Disponibile al link: ghdx.healthdata.org/gbd-results-tool Ultimo accesso marzo 2017.



1,1% della spesa sanitaria nazionale⁵

5. Charrier, N. et al. URC Eco. (2013)

Disponibilità limitata dell'intervento precoce nei servizi per la psicosi in Europa¹



- Sfida chiave = mancanza di fondi
- I fondi sono in genere legati alla ricerca e limitati nel tempo
- Non sempre i programmi sono implementati o dotati del personale necessario
- Variazione di base nei servizi offerti dai programmi: disponibilità limitata delle offerte in ambito educativo, lavorativo o di salute fisica

1. McDaid, D. et al. PSSRU LSE. (2016)

Intervento precoce dei servizi per la psicosi

Un'opportunità per promuovere la guarigione fra le incertezze inerenti alla sostenibilità dell'assistenza sanitaria¹

Fonte: McDaid, D. et al. PSSRU LSE. (2016)(2016)



PROMUOVERE LO SVILUPPO DEI SERVIZI A LIVELLO LOCALE: 10 RACCOMANDAZIONI¹

Cambiamenti nel sistema di assistenza sanitaria



1. Sperimentare ed implementare differenti modelli di servizi integrati all'interno delle infrastrutture deputate alla gestione della salute mentale.



2. Promuovere un approccio multidisciplinare tra i servizi di intervento precoce assicurando la continuità assistenziale.



3. Promuovere l'implementazione di percorsi di cura integrando tutti i possibili momenti di incontro con il paziente.

Pianificazione del servizio



4. Innovare le modalità di pianificazione ed erogazione dei servizi destinati agli interventi precoci.



5. Utilizzo delle evidenze di efficacia e costo-efficacia dei servizi destinati agli interventi precoci.



6. Incoraggiare attività di monitoraggio dello stato di attuazione ed implementazione dei servizi di intervento precoce.

Ampliamento di accesso e copertura



7. Focalizzare le strutture istituzionali per la tutela della salute mentale sull'estensione dell'accesso ai servizi.



8. Ampliare la fornitura dei servizi di assistenza precoce includendo attività a supporto del funzionamento sociale.



9. Promuovere lo sviluppo di ambienti meno stigmatizzanti.

Comunicazione



10. Promuovere il riconoscimento di ambasciatori e di servizi di advocacy a tutela dell'intervento precoce.



1. McDaid, D. et al. PSSRU LSE. (2016)